



UAB "Akmenės laisvoji ekonominė zona"
Įmonės kodas 304967988
PVM mokėtojo kodas LT100012058717
Buveinės adresas Liepų g. 68, LT-92100 Klaipėda
Lietuvos Respublika

Tel. +370 626 2442
El.paštas Lina@akmenefez.lt
Svetainė www.akmenefez.lt

Bendrovė įregistruota Lietuvos Respublikos juridinių asmenų registre
Registro tvarkytojas VĮ Registrų centras

Banko rekvizitai:
IBAN LT03 7044 0600 0826 0370
AB SEB bankas
SWIFT CBVILT2X
Banko adresas Gedimino pr. 12, LT-01103 Vilnius

Lietuvos Respublikos ekonomikos ir
inovacijų ministerijai
El. p.: kanc@eimin.lt

2021-08-02

Nr. AZS-21/47

DĖL AKMENĖS LAISVOSIOS EKONOMINĖS ZONOS RIBŲ IŠPLĖTIMO

2020m. gruodžio 14d. UAB "Akmenės laisvoji ekonominė zona" (toliau – **Bendrovė**) raštu Nr. AZS-20/50 "Dėl Akmenės laisvosios ekonominės zonos ribų išplėtimo" kreipėsi į Lietuvos Respublikos ekonomikos ir inovacijų ministeriją (toliau – **Ministerija**), siekdama inicijuoti Akmenės laisvosios ekonominės zonos (toliau – **Akmenės LEZ**) teritorijos ribų išplėtimą prie Akmenės LEZ prijungiant Bendrovės nuosavybės teise valdomą žemės sklypą (naudojimo būdas – pramonės ir sandėliavimo objektų teritorijos, unikalus numeris 4400-3135-0064, kadastrinis Nr. 3203/0010:104, žemės sklypo plotas 10,6672 ha), esantį Akmenės r. sav., Naujosios Akmenės kaimiškoji sen., Menčių k., Ryto g. 6.

2021 kovo 2 d. Bendrovė gavo LR Vyriausybės kanceliarijos teisės grupės išvadą (toliau – **Išvada**) "Dėl Lietuvos Respublikos Vyriausybės nutarimo "Dėl Lietuvos Respublikos Vyriausybės 2012 m. liepos 11 d. nutarimo Nr. 842 "Dėl Akmenės laisvosios ekonominės zonos teritorijos ribų nustatymo" pakeitimo" projekto (TAP NR. 21-170) (TAIS NR. 21-18596(2). Šios išvados 2 p. LR Vyriausybės kanceliarijos teisės grupė pažymėjo, kad "net ir objektyviai pagrindus minėtos privačios žemės sklypo dovanojimo Lietuvos Respublikai sutarties sudarymo poreikį, pritartume Teisingumo ministerijos 2021 m. vasario 1 d. pateiktoje išvadoje išdėstytam siūlymui tikslinti Akmenės LEZ teritorijos ribas tik sudarius šią sutartį ir Lietuvos Respublikos nuosavybės teise į perleistą žemės sklypą įregistravus Nekilnojamojo turto registre, nes iki šio momento numatomo Lietuvos Respublikai dovanoti privačios žemės sklypo statusas išliktų nepakitęs – tai būtų privačios žemės sklypas, kurį siūloma priskirti LEZ teritorijai".

Pažymime, kad 2021 m. liepos 29 d. tarp Bendrovės ir Lietuvos Respublikos, atstovaujamos NŽT prie ŽŪM Mažeikių skyriaus, buvo sudaryta žemės sklypų (jų dalių) dovanojimo sutartis (Notarinio registro Nr. 4427), pagal kurią Bendrovė perleido Lietuvos Respublikai nuosavybės teises į **4,8750 ha** žemės sklypo dalį (unikalus Nr. 4400-3135-0064, kadastrinis Nr. 3203/0010:104), esančią adresu Akmenės r. sav., Naujosios Akmenės kaimiškoji sen., Menčių k., Ryto g. 6, ir į **4,5811 ha** žemės sklypo dalį (4400-3060-7799, kadastrinis adresas 3203/0010:49), esančią Akmenės r. sav. Menčių k. Ryto g. 8, t. y. pagal minėtą sutartį viso Lietuvos Respublikai buvo perleista nuosavybės teisė į bendrą **9,4561 ha** žemės sklypo (-u) plotą (toliau – **Žemės sklypas**).

Nors 2020 m. gruodžio mėn. Bendrovė prašė inicijuoti LRV nutarimo projekto priėmimą prijungiant prie Akmenės LEZ teritorijos 10,6672 ha, faktinė situacijai šiai dienai yra pasikeitusi ir Bendrovė perleido nuosavybės teises Lietuvos Respublikai į 9,4561 ha Žemės sklypą, kurį ir prašo prijungti prie Akmenės LEZ teritorijos (papildomi motyvai dėl trūkstamo Akmenės LEZ teritorijos ploto buvo pateikti 2020 m. gruodžio 14 d. rašte Nr. AZS-20/50).

Faktinė situacija dėl prašomo prijungti prie Akmenės LEZ teritorijos Žemės sklypo pasikeitė atsižvelgiant tai, kad paaiškėjo tikslesnės Akmenės LEZ plėtros galimybės bei poreikis, taip pat siekis kiek įmanoma efektyviau išnaudoti Akmenės LEZ teritoriją potencialių investuotojų pritraukimui (papildomus motyvus dėl planuojamų investicijų pritraukimo Bendrovė buvo pateikusi 2020 m. gruodžio 14 d. rašte Nr. AZS-20/50).

Taip pat būtina pažymėti, kad vadovaujantis LR laisvųjų ekonominių zonų pagrindų įstatymo 12 str. 1 d. 8 p. bei LR Akmenės laisvosios ekonominės zonos įstatymo 8 str. 4 d. nuostatomis, 2021-07-09 įvykusiame Bendrovės neeiliniame visuotiniame akcininkų susirinkime buvo priimtas sprendimas teikti pasiūlymą Lietuvos Respublikos Vyriausybei ir laisvųjų ekonominių zonų valstybinę priežiūrą atliekančiai valstybės institucijai dėl Akmenės laisvosios ekonominės zonos teritorijos ribų pakeitimo (išplėtimo), prijungiant Bendrovės dovanojamą Žemės sklypą (1 priedas).

Atsižvelgdami į prieš tai šiame rašte pateiktą informaciją bei motyvus, taip pat siekdami dalyvauti Ministerijos rengiamoje skatinamojoje finansinėje priemonėje "Tipinės gamybos paskirties pastatų laisvosiose ekonominėse zonose, pramonės parkuose ir kitose pramoninėse teritorijose įrengimas", kurios vienas iš reikalavimų, kad planuojamas statyti gamybos paskirties pastatas (-ai) būtų laisvosios ekonominės zonos teritorijoje, taip pat atsižvelgdami į tai, kad paraiškų priėmimas pagal minėtą priemonę planuojamas 2021 m. rugsėjo mėn., bei vadovaudamiesi 2019 m. balandžio 30 d. susitarimu dėl 2018 m. gruodžio 31 d. Akmenės LEZ veikimo pagrindų sutarties Nr. 8-251 pakeitimo ir papildymo, pagal kurio 2 p. iš esmės buvo konstatuota, kad Bendrovei dar nebuvo išnuomota 12,6627 ha žemės ploto, o pagal 2018 m. gruodžio 31 d. sutarties Nr. 8-251 4.1 Ministerija ir Bendrovė įsipareigojo imtis visų priemonių sklandžiam žemės sklypų nuomos teisės perdavimui ir įsipareigojimų pagal minėtą sutartį vykdymui užtikrinti, prašome Jūsų skubos tvarka:

- Inicijuoti (atnaujinti) procedūras dėl LRV nutarimo pakeitimo dėl Akmenės ALEZ teritorijos ribų nustatymo (išplėtimo), prijungiant UAB "Akmenės laisvoji ekonominė zona" Lietuvos Respublikai padovanotą žemės sklypą, kurio pagrindinė naudojimo paskirtis – kita, žemės sklypo naudojimo būdas – pramonės ir sandėliavimo objektų teritorijos, unikalus numeris 4400-3135-0064, kadastrinis Nr. 3203/0010:104 Alkiškių k.v., 4,8750 ha dalį, esančią adresu Akmenės r. sav., Naujosios Akmenės kaimiškoji sen., Menčių k., Ryto g. 6 bei padovanotą žemės sklypą, kurio pagrindinė naudojimo paskirtis – kita, žemės sklypo naudojimo būdas – pramonės ir sandėliavimo objektų teritorijos, unikalus numeris 4400-3060-7799, kadastrinis Nr. 3203/0010:49 Alkiškių k.v., 4,5811 ha dalį, esančią adresu Akmenės r. sav., Naujosios Akmenės kaimiškoji sen., Menčių k., Ryto g. 8.

Esant papildomiems klausimams dėl šiame rašte pateiktos informacijos, prašome kreiptis į Bendrovės atstovą, vyresnįjį teisininką Igną Vaičiulį telefonu +370 640 55439 arba el. paštu ignas.vaiciulis@lexconsulta.lt

Iš anksto dėkojame už bendradarbiavimą.

PRIDEDAMA:

1. 2021-07-09 Bendrovės neeilinio visuotinio akcininkų susirinkimo protokolas, 2 lapai.
2. 2021-07-05 Bendrovės valdybos sprendimo kopija, 2 lapai.
3. Žemės sklypo (10,6672 ha) plano kopija, 2 lapai.
4. Žemės sklypo (7,0000 ha) plano kopija, 2 lapai.
5. Perleisto žemės sklypo (4,8750 ha) plano kopija, 2 lapai.
6. Perleisto žemės sklypo (4,5811 ha) plano kopija, 2 lapai
7. LRV nutarimo 1 ir 2 priedo projektas, 1 egz.

Pagarbiai,

Direktorė



Lina Mockutė

UŽDAROJI AKCINĖ BENDROVĖ
"AKMENĖS LAISVOJI EKONOMINĖ ZONA"

VISUOTINIO AKCININKŲ SUSIRINKIMO
PROTOKOLAS

2021-07-09 12.00 val. Nr.2021-02
Klaipėda, Lietuvos Respublika

Vadovaudamasis Lietuvos Respublikos akcinių bendrovių įstatymo 26 straipsnio 4 dalimi, uždarosios akcinės bendrovės "Akmenės laisvoji ekonominė zona" (juridinio asmens kodas 304967988, buveinės adresas Liepų g. 68, LT-92100 Klaipėda, Lietuvos Respublika), toliau vadinamos **UAB "Akmenės laisvoji ekonominė zona"** arba **Bendrove**, direktorė Lina Mockutė pranešė, jog apie neeilinio visuotinio akcininkų susirinkimo, toliau vadinamo **Susirinkimu**, sušaukimą ir šaukiamo Susirinkimo darbotvarkę UAB "Akmenės laisvoji ekonominė zona" akcininkai buvo informuoti, įteikiant pranešimą kiekvienam akcininkui pasirašytinai (pranešimai akcininkams pridedami).

Akcininkų registravimo sąrašo duomenimis Susirinkime dalyvavo UAB "Akmenės laisvoji ekonominė zona" akcininkai, turintys 201.000 (du šimtus vieną tūkstantį) paprastųjų vardinių akcijų, tai sudaro 100% visų 201.000 (du šimtus vieno tūkstančio) balsavimo teisę turinčių akcijų balsų (dalyvių registracijos sąrašas pridedamas).

Susirinkime be balso teisės taip pat dalyvavo Bendrovės direktorė Lina Mockutė.

Esant visuotinio akcininkų susirinkimo kvorumui, susirinkimas buvo pradėtas.

Susirinkimo pirmininku vienbalsiai išrinktas UAB "Akmenės laisvosios ekonominės zonos valdymas" direktorius Ramūnas Abazorius.

Susirinkimo sekretoriumi vienbalsiai išrinktas UAB "Lex consulta" vyresnysis teisininkas Ignas Vaičiulis.

DARBOTVARKĖ:

1. Dėl pasiūlymo teikimo Lietuvos Respublikos Vyriausybei ir laisvųjų ekonominių zonų valstybinę priežiūrą atliekančiai valstybės institucijai dėl Akmenės laisvosios ekonominės zonos teritorijos ribų pakeitimo (išplėtimo).

1. **SVARSTYTA.** Pasiūlymo teikimas Lietuvos Respublikos Vyriausybei ir laisvųjų ekonominių zonų valstybinę priežiūrą atliekančiai valstybės institucijai dėl Akmenės laisvosios ekonominės zonos teritorijos ribų pakeitimo (išplėtimo).

Susirinkimo pirmininkas Ramūnas Abazorius vadovaudamasi Lietuvos Respublikos laisvųjų ekonominių zonų pagrindų įstatymo 12 straipsnio 1 dalies 8 punktu ir Lietuvos Respublikos Akmenės laisvosios ekonominės zonos įstatymo 4 straipsniu, pasiūlė akcininkams kreiptis į Lietuvos Respublikos Vyriausybę ir laisvųjų ekonominių zonų valstybinę priežiūrą atliekančią valstybės instituciją su pasiūlymu dėl Akmenės laisvosios ekonominės zonos teritorijos ribų pakeitimo (išplėtimo), prijungiant UAB "Akmenės laisvoji ekonominė zona" dovanojamą žemės sklypo, kurio pagrindinė naudojimo paskirtis – kita, žemės sklypo naudojimo būdas – pramonės ir sandėliavimo objektų teritorijos, unikalus numeris 4400-3135-0064, kadastrinis Nr. 3203/0010:104

Alkiškių k.v., 4.8750 ha dalį, esančią adresu Akmenės r. sav., Naujosios Akmenės kaimiškoji sen., Menčių k., Ryto g. 6 bei dovanojamą žemės sklypo, kurio pagrindinė naudojimo paskirtis – kita, žemės sklypo naudojimo būdas – pramonės ir sandėliavimo objektų teritorijos, unikalus numeris 4400-3060-7799, kadastrinis Nr. 3203/0010:49 Alkiškių k.v., 4.5811 ha dalį, esančią adresu Akmenės r. sav., Naujosios Akmenės kaimiškoji sen., Menčių k., Ryto g. 8.

NUSPRESTA:

1.1. Teikti pasiūlymą Lietuvos Respublikos Vyriausybei ir laisvųjų ekonominių zonų valstybinę priežiūrą atliekančiai valstybės institucijai dėl Akmenės laisvosios ekonominės zonos teritorijos ribų pakeitimo (išplėtimo), prijungiant UAB "Akmenės laisvoji ekonominė zona" dovanojamą žemės sklypo, kurio pagrindinė naudojimo paskirtis – kita, žemės sklypo naudojimo būdas – pramonės ir sandėliavimo objektų teritorijos, unikalus numeris 4400-3135-0064, kadastrinis Nr. 3203/0010:104 Alkiškių k.v., 4.8750 ha dalį, esančią adresu Akmenės r. sav., Naujosios Akmenės kaimiškoji sen., Menčių k., Ryto g. 6 bei dovanojamą žemės sklypo, kurio pagrindinė naudojimo paskirtis – kita, žemės sklypo naudojimo būdas – pramonės ir sandėliavimo objektų teritorijos, unikalus numeris 4400-3060-7799, kadastrinis Nr. 3203/0010:49 Alkiškių k.v., 4.5811 ha dalį, esančią adresu Akmenės r. sav., Naujosios Akmenės kaimiškoji sen., Menčių k., Ryto g. 8.

Balsavo: "už" – 201.000 balsų, "prieš" – nėra.

Susirinkimo pirmininkas

Ramūnas Abazorius

Susirinkimo sekretorius

Ignas Vaičiulis

UŽDAROJI AKCINĖ BENDROVĖ "AKMENĖS LAISVOJI EKONOMINĖ ZONA"

VALDYBOS POSĖDŽIO PROTOKOLAS

2021-07-05 15.30 val. Nr.21
Vilnius, Lietuvos Respublika

Posėdžio pirmininkas Esfira Zaslavskaitė.
Posėdžio sekretorius Ignas Vaičiulis.

Dalyvauja: Uždarnosios akcinės bendrovės "Akmenės laisvoji ekonominė zona" (juridinio asmens kodas 304967988, buveinės adresas Ryto g. 4, Menčių k., Akmenės r. sav., Lietuvos Respublika), toliau vadinamos UAB "Akmenės laisvoji ekonominė zona" arba **Bendrove**, valdybos pirmininkė Esfira Zaslavskaitė, valdybos nariai – Egidijus Mockus (balsavo iš anksto raštu), Ignas Vaičiulis, Rytis Davidovičius (balsavo iš anksto raštu), Ramūnas Abazorius (balsavo iš anksto raštu), Laura Daukšienė (balsavo iš anksto raštu), kviesti asmenys – Lina Mockutė.

DARBOTVARKĖ:

1. Dėl UAB "Akmenės laisvoji ekonominė zona" visuotinio akcininkų susirinkimo sušaukimo.
2. Dėl UAB "Akmenės laisvoji ekonominė zona" visuotinio akcininkų susirinkimo sprendimo projekto pateikimo.
3. Dėl nekilnojamojo daikto (žemės sklypų) dovanojimo.

1. SVARSTYTA. UAB "Akmenės laisvoji ekonominė zona" visuotinio akcininkų susirinkimo sušaukimas.

NUSPRESTA:

- 1.1. Sušaukti UAB "Akmenės laisvoji ekonominė zona" neeilinį visuotinį akcininkų susirinkimą 2021 m. liepos 09 d. 12⁰⁰ val.
- 1.2. Patvirtinti visuotinio akcininkų susirinkimo darbotvarkę:
 1. Dėl pasiūlymo teikimo Lietuvos Respublikos Vyriausybei ir laisvųjų ekonominių zonų valstybinę priežiūrą atliekančiai valstybės institucijai dėl Akmenės laisvosios ekonominės zonos teritorijos ribų pakeitimo (išplėtimo).

Balsavo: "už" – visi, "prieš" – nėra.

2. SVARSTYTA. UAB "Akmenės laisvoji ekonominė zona" visuotinio akcininkų susirinkimo sprendimų projektų pateikimas.

NUSPRESTA:

- 2.1. Pateikti šį 2021 m. liepos 09 d. vykšančio UAB "Akmenės laisvoji ekonominė zona" visuotinio akcininkų susirinkimo sprendimo projektą:
- 2.2. Patvirtinti visuotinio akcininkų susirinkimo darbotvarkę:

1. Dėl pasiūlymo teikimo Lietuvos Respublikos Vyriausybei ir laisvųjų ekonominių zonų valstybinę priežiūrą atliekančiai valstybės institucijai dėl Akmenės laisvosios ekonominės zonos teritorijos ribų pakeitimo (išplėtimo).

SPRENDIMO PROJEKTAS:

- 1.1. Teikti pasiūlymą Lietuvos Respublikos Vyriausybei ir laisvųjų ekonominių zonų valstybinę priežiūrą atliekančiai valstybės institucijai dėl Akmenės laisvosios ekonominės zonos

teritorijos ribų pakeitimo (išplėtimo), prijungiant UAB "Akmenės laisvoji ekonominė zona" dovanojamą žemės sklypo, kurio pagrindinė naudojimo paskirtis – kita, žemės sklypo naudojimo būdas – pramonės ir sandėliavimo objektų teritorijos, unikalus numeris 4400-3135-0064, kadastrinis Nr. 3203/0010:104 Alkiškių k.v., 4.8750 ha dalį, esančią adresu Akmenės r. sav., Naujosios Akmenės kaimiškoji sen., Menčių k., Ryto g. 6 bei dovanojamą žemės sklypo, kurio pagrindinė naudojimo paskirtis – kita, žemės sklypo naudojimo būdas – pramonės ir sandėliavimo objektų teritorijos, unikalus numeris 4400-3060-7799, kadastrinis Nr. 3203/0010:49 Alkiškių k.v., 4.5811 ha dalį, esančią adresu Akmenės r. sav., Naujosios Akmenės kaimiškoji sen., Menčių k., Ryto g. 8.

Balsavo: "už" – visi, "prieš" – nėra.

3. SVARSTYTA. Nekilnojamojo daikto (žemės sklypų) dovanojimas.

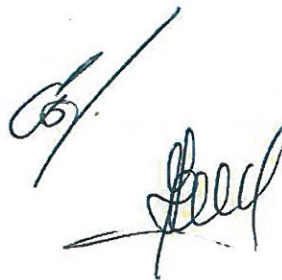
NUSPREŠTA:

3.1. Pritarti nekilnojamojo daikto – žemės sklypo, kurio pagrindinė naudojimo paskirtis – kita, žemės sklypo naudojimo būdas – pramonės ir sandėliavimo objektų teritorijos, unikalus numeris 4400-3135-0064, kadastrinis Nr. 3203/0010:104 Alkiškių k.v., 4.8750 ha dalies, esančios adresu Akmenės r. sav., Naujosios Akmenės kaimiškoji sen., Menčių k., Ryto g. 6, bei žemės sklypo, kurio pagrindinė naudojimo paskirtis – kita, žemės sklypo naudojimo būdas – pramonės ir sandėliavimo objektų teritorijos, unikalus numeris 4400-3060-7799, kadastrinis Nr. 3203/0010:49 Alkiškių k.v., 4.5811 ha dalies, esančios adresu Akmenės r. sav., Naujosios Akmenės kaimiškoji sen., Menčių k., Ryto g. 8, dovanojimui Lietuvos Respublikai po to, kai Lietuvos Respublikos Akmenės laisvosios ekonominės zonos įstatymo 8 straipsnio 4 dalies pagrindu bus priimtas Bendrovės visuotinio akcininkų susirinkimo sprendimas dėl pasiūlymo teikimo Lietuvos Respublikos Vyriausybei ir laisvųjų ekonominių zonų valstybinę priežiūrą atliekančiai valstybės institucijai dėl Akmenės laisvosios ekonominės zonos teritorijos ribų pakeitimo (išplėtimo).

Balsavo: "už" – visi, "prieš" – nėra.

Valdybos pirmininkė

Valdybos narys ir sekretorius



Esfira Zaslavskaitė

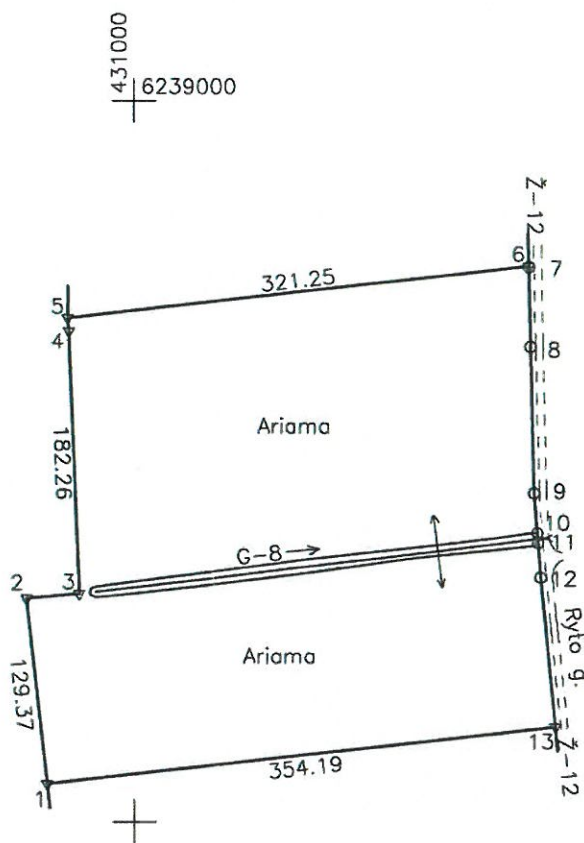
Ignas Vaičiulis

Žemės sklypo išdėstymo schema



ŽEMĖS SKLYPO PLANAS

Sklypo plotas 1066



Linijų anotacijų lentelė	
Gretimybė	Atstumas
2-3	36.38
4-5	9.25
6-7	0.61
7-8	55.62
8-9	101.36
9-10	27.78
10-11	7.01
11-12	24.02
12-13	104.23

1:5000
72 m²

Kadastro:	vietovė	Alkiškiai	blokas	sklypas
Žemės sklypo kadastro Nr.		3 2 0 3	0 0 1 0	104

Gatvė, namo Nr.	Proj. Nr. 13-2
Kaimas (miestelis)	Menčiai
Seniūnija	Naujosios Akmenės kaimiškoji
Miestas (rajonas)	Akmenė
Apskritis	Šiauliai

Gretimybė	Gretimų žemės sklypo kadastro Nr.	Pastabos
1-2	3203/0010:0017	Proj. Nr. 117
2-5	3203/0010:0065	Ryto g.4 (Atl. geod. mat.)
5-6		Proj. Nr. 27-1
6-13		Ryto g. Kelias 2-12m.
13-1		Proj. Nr. 28-1



Su paženklintomis vietovėje žemės sklypo ribomis, aprašytomis . 2014 . m.
gegužės mėn. 30 d. žemės sklypo paženklinimo-parodymo akte, ir nustatytu plotu sutinku:
Žemės savininkas (naudotojas):

Vitalija Puzarienė
(vardas, pavardė)

(parašas) (data) 2014-06-03

Nacionalinės žemės tarnybos prie Žemės ūkio ministerijos
Akmenės skyrius

Patikrino: Vyresn. kadastro specialistė R. Štobelienė
Suderino: Nacionalinės žemės tarnybos prie ŽŪM Akmenės skyriaus
(parašas) (parašas) (vardas, pavardė) (data)

Jadvyga Dunauskaite 2015-01-12

KORDIMATAS
UAB

Pareigos	Parašas	Vardas, pavardė	Data
Direktorius	[parašas]	V. Karvelis	2014-06-02
Matininkas	[parašas]	V. Karvelis	2014-06-02

Vyresn. kadastro specialistė
Ilona Stankuvienė

A.V.

ŽEMĖS SKLYPO PLANAS M 1:5000

Sklypo plotas 106672 m²

Žemės sklypo kadastro Nr. 3 2 0 3 0 0 1 0

KOORDINAČIŲ ŽINIARAŠTIS

Koordinatinių sistema LKS-94							
Taško Nr.	Kodas	X	Y	Taško Nr.	Kodas	X	Y
1	R	6238526.53	430939.46				
2	R	6238655.14	430925.42				
3	R	6238658.34	430961.66				
4	R	6238840.46	430954.61				
5	R	6238849.69	430953.94				
6	R	6238886.30	431273.10				
7	R	6238885.69	431273.11				
8	R	6238830.08	431274.14				
9	R	6238728.75	431276.52				
10	R	6238701.05	431278.63				
11	R	6238694.06	431279.17				
12	R	6238670.11	431280.99				
13	R	6238566.40	431291.40				
SKLYPO CENTRO KOORDINATĖS							
Koordinatinių sistema				Koordinatės X/Y			
Valstybinė LKS-1994				X=6238684 Y=431099			
Žiniaraštį sudarė				V. Karvelis			
				2M-M-27			
				2014-06-0			

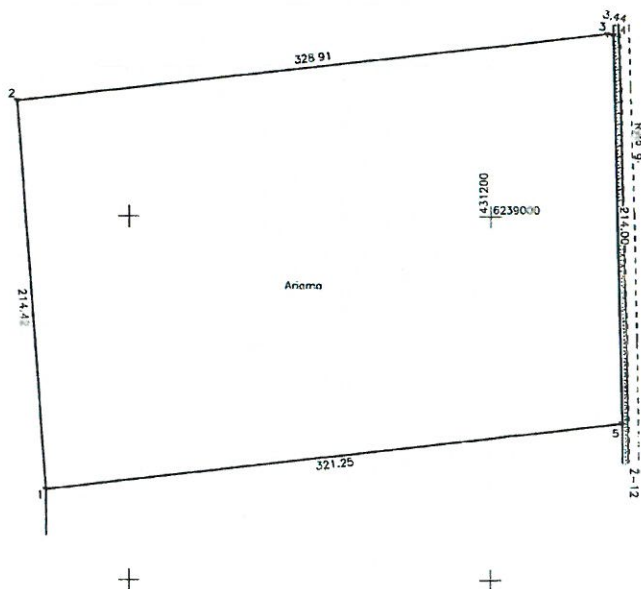
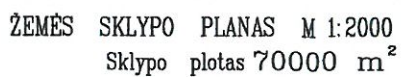
Ištrauka iš Lietuvos Administracinių teisų pažeidimų kodekso:

47 straipsnis. Pastovių žemėnaudos riboženklų sunaikinimas arba gadinimas - užtraukia baudą nuo dviejų šimtų penkiasdešimties iki penkių šimtų litų.

Duomenys apie žemės naudojimo apribojimus			
Eil. Nr	Kodas	Apribojimai	Žemės plotas, m²
1	2	3	4
1	2	II - Kelių apsaugos zona	2073
2	21	XXI - Žemės sklypai, kuriuose įrengtos valstybei priklausančios melioracijos sistemos bei įrenginiai	106672
3	23	XXIII - Naudingųjų iškasenų telkiniai	106672
4	52	LII - Dirvožemio apsauga	15040

Įteikta remiantis Lietuvos geologijos tarnybos prie Aplinkos ministerijos
raštu 2014.10.29 Nr. (7)-17-3263





Gotvė, mamo Nr.	Proj. Nr. 27-1
Kaimas (miestelis)	Monėnai
Seniūnija	Neajuvos Akmenės seniūnijos
Miestas (rajonas)	Akmenė
Apkritis	Šiauliai

Gretinimybė	Gretimo žemės sklypo kodas Nr.	Pastabas
1-4	3203/0018.0015	Byto g.4 (atliktas gen. mat.)
4-5		Byto g. kelias 2-12m.
5-1		Proj. Nr. 13-2



Su pateiktomis vietovė: žemės sklypo ribomis, aprašymais - 2014 m.
gugulio mėn. 30 d. žemės sklypo pateiktas - paruoštas aktas, ir nustatytas plotas sklypo
žemės savininkas (nustatoma):

Admission On Reimbursement ~~1~~ 204.060

[illegible]

Parengs	Parengs	Varian, pasivis	Data
Directorius	V.Karvels	2014-08-01	
Meininkas	V.Karvels	2014-08-01	

ŽEMĖS SKLYPO PLANAS M 1:2000

Sklipo plotas 70000 m²

Žemės sklypo kadastro Nr. 32030010

KOORDINACIŲ ŽINIARAŠTIS

Koordinatų sistema LKS-94							
Višio Nr.	Kodas	X	Y	Višio Nr.	Kodas	X	Y
1	R	6238849.68	430953.94				
2	R	6238863.53	430938.23				
3	R	6239101.00	431265.00				
4	R	6239100.25	431268.36				
5	R	6238866.30	431273.10				

SKLYPO CENTRO KOORDINATĖS

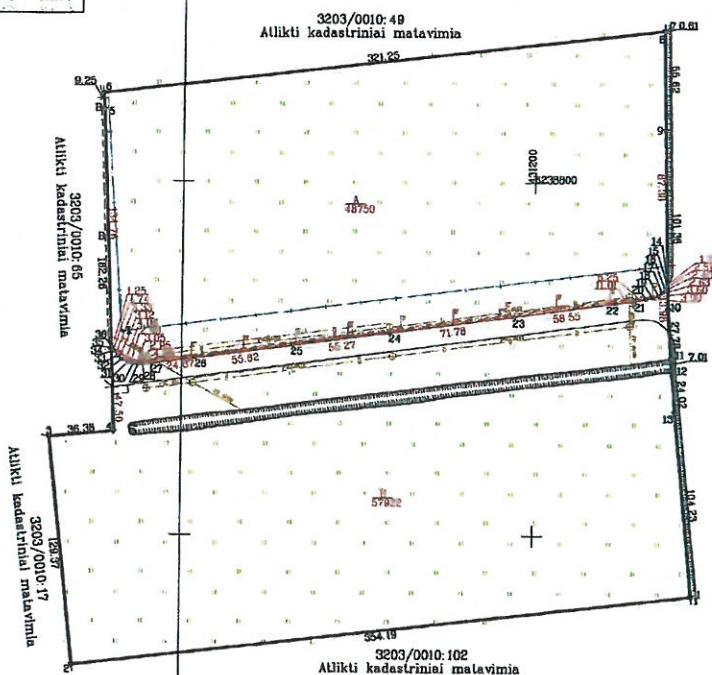
Koordinatų sistema		Koordinatės X/Y	
Valstybinė		X=6238976	
LKS-94		Y=431108	
Žemėnašio autorius		V. Karvelis	
		2M-M-27	
		2014-09-09	

Šiame žemėnašelyje pateiktos koordinatės yra apytiksios ir gali skirtis nuo tikrųjų. Žemėnašio autorius neatsako už šio žemėnašio tikslumą.

Duomenys apie žemės naudojimo apribojimus			
Ed. Nr.	Kodas	Aprašymas	Žemės plotas, m ²
1	2	3	4
1	2	II - Kelių apsaugos zona	1405
2	21	III - Žemės sklypai, kuriuose įrengtos valstybės priklausantys maitinimo sistemos bei įrenginiai	68246
3	22	III - Miesto apsaugos zona	70000
4	23	III - Miesto apsaugos zona	47300

Šiame žemėnašelyje pateiktos koordinatės yra apytiksios ir gali skirtis nuo tikrųjų. Žemėnašio autorius neatsako už šio žemėnašio tikslumą.





46/67 - 06	46/67 - 07
------------	------------

Kadastro:	vieta:	Alkiškių	blokas				atlypas						
Žemės sklypo kadastro Nr.:			3	2	0	3	0	0	1	0	0	1	0

Savivaldybė	Akmenės r.
Seniūnija	Karpiškės Akmenės rajono sav.
Gyvenamoji vieta	Muzikų k.
Gatvė, namo Nr.	Ryto g. 6

Grętytyb	Grętyne ģemīs alypo kodurte Nr.	Pasākums
1-2	3203/0019:102	ALHĒI ģedurtrānīs mēvavīnīs
2-3	3203/0019:107	ALHĒI ģedurtrānīs mēvavīnīs
3-6	3203/0019:105	ALHĒI ģedurtrānīs mēvavīnīs
6-7	3203/0019:106	ALHĒI ģedurtrānīs mēvavīnīs
7-1		Ģeļmē 4m

[illegible]

Parengtame žemės sklypo naudojimosi plane išbraižytiems riboms ir apskaičiuota žemės sklypo plotu atitinka

Vážarej akcína bezdovne! Akciové listy chcem mať teraz! *Štefan* 2021-07-28
 (práve stápa, vytlačila (somu) ešte k tomu, prosím!) (srd)

LIETUVOS RESPUBLIKA A/48750/200872
Simas 2021-07-28
 (práve stápa, vytlačila (somu) ešte k tomu, prosím!)



PARTNERSTVO		Lisica pl. 103-204, IV-55H2 Enklada, Jureta kod: 50282706	
Posrednik	Posrednik	Yusuf, poverilo	Dela
Div. 1	Div. 1	Yusuf, poverilo	3021-07-18
Mel. 1	Mel. 1	Yusuf, poverilo	3021-07-18
Matična knj. kumiranja posredništva No: 2M-M-2537			



ZEMĖS SKLYPO NAUDOJIMOSI PLANAS M 1:2000

Žemės sklypo plotas 70000 m²



Kadastru	sklypas	Alkiškiai	sklypas
Žemės sklypo kadastru Nr.	3	2	0

Savivaldybė	Akmenės r.
Seniūnija	Naupatos Akmenės kaimiškoji sen.
Gyvenamoji vieta	Medžių k.
Geogr. žemė Nr.	Rytis p. 8

Greitizybė	Greitimo žemės sklypo kadastru Nr.	Plotas
1-2	3203/0010:104	MEKI kadastriniai matavimai
2-5	3203/0010:65	MEKI kadastriniai matavimai
5-1		Bylo g.

Naudojamas plotas							
Privati				Valstybinė			
sklypas	sklypas	sklypas	sklypas	sklypas	sklypas	sklypas	sklypas
ind.	m ²	ind.	m ²	ind.	m ²	ind.	m ²
A	24189						
B	45811						

Parengtas žemės sklypo naudojimosi planas išrašytomis ribomis ir apskaičiuota žemės sklypo plotas sudėdant:

Vidurinė skaitinė bendrovė "Akmenės laisvųjų ekonominių zonos" (LAEK) (LAEK)

(žemės sklypo vertinimo (tuo atveiliu) vertinimo, pavyzdys)

LIETUVOS RESPUBLIKA B/45811/7000

(žemės sklypo vertinimo (tuo atveiliu) vertinimo, pavyzdys)

GEO

Partnership

Statės pl. 100-001, LT-05112 Kaupėdė, Jonavos kaimas: 30202728

Vartojas, pavyzdys

2021-07-29

2021-07-29

2021-07-29

Matavimų kaimas, pavyzdys Nr.: 2M-M-2537

ŽEMĖS SKLYPO NAUDOJIMOSI PLANAS M 2000

Žemės sklypo plotas 70000 m²

Žemės sklypo kadastro Nr. 3203006100049

KOORDINACIJŲ ŽINIARAŠTIS

Koordinacijų sistema valstybinė LKS-94							
Taško Nr.	Kodas	X	Y	Taško Nr.	Kodas	X	Y
1	R	6236866.30	431273.10				
2	R	6236849.69	430653.94				
3	R	6236963.53	430938.23				
4	R	6236101.00	431265.00				
5	R	6236100.25	431268.38				
6	r	6236950.00	430943.63				
7	r	6236028.02	431269.95				

Žemės sklypo centro koordinatės

Darbo LRPGS laikas

Koordinacijų sistema	Koordinatės X/Y	Dalis
Valstybinė	X=6236870 Y=431108	Prisijungta
LKS-1994		Atsiųsta

Žiniaraščių sudarė

Josė Leonavičiūtė-Bukaitienė

2023 M. 07.10

(parašas)

(vėliavėlė)

(vėliavėlė)

(data)

Šiame ir kituose žiniaraščių administracinių puslapių kodavimas:

112 straipsnis. Žemės sklypo naudojimo ribotumų nustatymas arba atšaukimas atitinka žemės sklypo naudojimo ribotumų nustatymo ir atšaukimo taisyklės 112 straipsnio 1 dalyje nustatytą tvarką.

Duomenys apie žemės sklypui nustatytas specialiąsias žemės naudojimo sąlygas

Eil. Nr.	Specialiosios žemės naudojimo sąlygos kodas	Specialiosios žemės naudojimo sąlygos pavadinimas	Teritorijos, kurioje turi būti laikoma specialioji žemės naudojimo sąlyga, plotas, m2
1	2	3	4
1	102	Kelių apsauga žeme (II skyriaus, valstybinės reikšmės)	1405
2	121	Neferoksinės žemės ir neferoksinės žemės apsauga žeme (II skyriaus, valstybinės reikšmės)	15245
3	152	Žemės sklypo apsauga žeme (II skyriaus, valstybinės reikšmės)	17200

Duomenys apie žemės sklypo servitusus

Eil. Nr.	Servituto kodas	Neįskaitant žemės sklypo servituto pavadinimo ir rėšės	Servituto plotas, m2
-	-	-	-
-	-	-	-
-	-	-	-

Lietuvos Respublikos Vyriausybės
2021 m. d. nutarimo Nr.
1 priedas

**AKMENĖS RAJONO SAVIVALDYBĖJE NAUJOSIOS AKMENĖS PRAMONINIAME PARKE ESANČIŲ ŽEMĖS SKLYPŲ, KURIŲ
BENDRAS PLOTAS 25,3875 HA, RIBŲ PLANAS SU ŠIŲ ŽEMĖS SKLYPŲ RIBŲ POSŪKIO TAŠKŲ IR RIBOŽENKLIŲ
KOORDINATĖMIS 1994 METŲ LIETUVOS KOORDINACIŲ SISTEMOJE**

5 SKLYPŲ RIBŲ PLANAS M 1:2000



N.Akmenės laisvosios ekonominės zonos teritorija (bendras sklypų plotas 25,3875 ha)

**5 SKLYPŲ RIBŲ POSŪKIO TAŠKŲ IR RIBOŽENKLIŲ KOORDINAČIŲ 1994
METŲ LIETUVOS KOORDINAČIŲ SISTEMOJE ŽINIARAŠČIAI**

Sklypas Nr. 1, plotas 97568 m²

Sklypų ribų posūkio taškų ir riboženklių Nr.	Sklypų ribų posūkio taškų ir riboženklių koordinatės	
	X	Y
1.1.	6242061.630	431186.890
1.2.	6241950.670	431166.100
1.3.	6241789.420	431126.820
1.4.	6241715.170	430904.660
1.5.	6241685.750	430863.620
1.6.	6241711.280	430828.620
1.7.	6241825.310	430812.580
1.8.	6241911.410	430800.460
1.9.	6241980.080	430790.800
1.10.	6242000.760	430814.280
1.11.	6241985.030	430847.510
1.12.	6242041.480	431060.450

Sklypas Nr. 2, plotas 49409 m²

Sklypų ribų posūkio taškų ir riboženklių Nr.	Sklypų ribų posūkio taškų ir riboženklių koordinatės	
	X	Y
1.13.	6242086.290	431413.190
1.14.	6241881.640	431467.180
1.15.	6241842.120	431303.160
1.16.	6241814.510	431206.080
1.17.	6241824.300	431197.070
1.18.	6241937.570	431224.660
1.19.	6242004.450	431238.310
1.20.	6242067.290	431248.620

Sklypas Nr. 3, plotas 9888 m²

Sklypų ribų posūkio taškų ir riboženklių Nr.	Sklypų ribų posūkio taškų ir riboženklių koordinatės	
	X	Y
1.21.	6242188.480	431387.920
1.22.	6242117.870	431409.110
1.23.	6242099.500	431252.710
1.24.	6242165.770	431259.650

Sklypas Nr. 4 , plotas 65878m²

Sklypų ribų posūkio taškų ir riboženklių Nr.	Sklypų ribų posūkio taškų ir riboženklių koordinatės	
	X	Y
1.25.	6242181.210	431588.760
1.26.	6242142.070	431670.710
1.27.	6242137.870	431679.510
1.28.	6242104.700	431748.940
1.29.	6242068.100	431825.580
1.30.	6242028.120	431806.680
1.31.	6242005.320	431792.590
1.32.	6241976.170	431764.660
1.33.	6241952.830	431731.540
1.34.	6241934.940	431690.330
1.35.	6241918.850	431627.220
1.36.	6241888.660	431496.350
1.37.	6242090.410	431443.120
1.38.	6242101.480	431537.340
1.39.	6242110.350	431551.050

Sklypas Nr. 5 , plotas 31132 m²

Sklypų ribų posūkio taškų ir riboženklių Nr.	Sklypų ribų posūkio taškų ir riboženklių koordinatės	
	X	Y
1.40.	6242401.280	432028.210
1.41.	6242378.950	432073.680
1.42.	6242161.650	431967.050
1.43.	6241994.060	431884.810
1.44.	6241860.290	431819.170
1.45.	6241893.410	431712.240
1.46.	6241900.690	431711.890
1.47.	6241917.770	431751.230
1.48.	6241945.700	431790.870
1.49.	6241980.700	431824.400
1.50.	6242013.970	431844.250
1.51.	6242182.610	431924.340

Lietuvos Respublikos Vyriausybės
20... m. d. nutarimo Nr.
2 priedas

**AKMENĖS RAJONO SAVIVALDYBĖJE MENČIŲ KAIME ESANČIŲ SKLYPŲ,
KURIŲ BENDRAS PLOTAS 70,0062 HA, RIBŲ PLANAS SU ŠIŲ SKLYPŲ RIBŲ
POSŪKIO TAŠKŲ IR RIBOŽENKLIŲ KOORDINATĖMIS 1994 METŲ LIETUVOS
KOORDINACIŲ SISTEMOJE**

SKLYPO RIBŲ PLANAS M 1:5000



N.Akmenės laisvosios ekonominės zonos teritorija (plotas 70,0062 ha)

**SKLYPO RIBŲ POSŪKIO TAŠKŲ IR RIBOŽENKLIŲ KOORDINAČIŲ 1994 METŲ
LIETUVOS KOORDINAČIŲ SISTEMOJE ŽINIARAŠTIS**

Sklypas Nr. 1, plotas 700062 m²

Sklypo ribų posūkio taškų ir riboženklių Nr.	Sklypo ribų posūkio taškų ir riboženklių koordinatės	
	X	Y
1.51	6239759.39	430986.02
1.52	6239684.82	430958.50
1.53	6239644.95	430957.25
1.54	6239612.52	430944.28
1.55	6239583.12	430935.08
1.56	6239445.11	430954.08
1.57	6239466.26	431010.73
1.58	6239204.30	431044.81
1.59	6239203.31	431044.94
1.60	6239245.96	431264.13
1.61	6239246.35	431266.13
1.62	6239099.97	431269.59
1.63	6239100.25	431268.36
1.64	6239101.00	431265.00
1.65	6239063.53	430938.23
1.66	6238989.99	430943.63
1.67	6239028.32	431269.95
1.68	6238886.30	431273.10
1.69	6238885.69	431273.11
1.70	6238830.08	431274.14
1.71	6238742.73	431276.19
1.72	6238742.25	431275.88
1.73	6238740.10	431274.60
1.74	6238738.29	431273.02
1.75	6238736.59	431271.01
1.76	6238735.13	431267.72
1.77	6238734.38	431263.89
1.78	6238733.34	431257.72
1.79	6238731.87	431246.81
1.80	6238724.05	431188.78
1.81	6238714.58	431117.63
1.82	6238707.29	431062.84
1.83	6238700.02	431007.70
1.84	6238696.74	430983.05
1.85	6238696.16	430978.13
1.86	6238696.09	430975.19
1.87	6238696.39	430972.15
1.88	6238697.15	430969.27
1.89	6238698.92	430965.62
1.90	6238700.88	430963.18
1.91	6238703.55	430961.20
1.92	6238705.00	430960.24

1.93	6238705.80	430959.82
1.94	6238658.34	430961.66
1.95	6238655.14	430925.42
1.96	6238657.05	430916.87
1.97	6238632.00	430726.50
1.98	6238590.22	430414.28
1.99	6238188.13	430459.88
2.00	6238188.44	430456.15
2.01	6238192.59	430447.32
2.02	6238233.86	430393.63
2.03	6238237.40	430384.78
2.04	6238239.76	430377.11
2.05	6238241.53	430371.80
2.06	6238240.94	430276.24
2.07	6238257.00	430140.13
2.08	6238262.36	430132.96
2.09	6238266.52	430129.73
2.10	6238271.17	430126.56
2.11	6238273.20	430124.90
2.12	6238303.40	430122.90
2.13	6238303.84	430113.90
2.14	6238322.81	430125.14
2.15	6238562.31	430251.97
2.16	6238827.51	430391.27
2.17	6238855.79	430387.32
2.18	6238868.62	430392.29
2.19	6238873.94	430394.36
2.20	6239097.81	430506.35
2.21	6239263.30	430588.58
2.22	6239341.18	430627.44
2.23	6239369.46	430642.77
2.24	6239553.64	430740.58
2.25	6239812.01	430877.80